

HI-BAY - IP40



REFLECTOR

230 V
50 Hz

LED

t_a 25 °C

t_a 40 °C

t_a 60 °C

CE

EN 21



RAL 9003

standard

RAL 9006

na přání - on request
auf Anfrage - sur demande




Standard



OPAL

Connector




 Svítidla typu HI-BAY jsou určena pro osvětlování vysokých hal do nových prostorů i jako náhrada za současná výbojková a zářivková svítidla. Oproti klasickým výbojkovým svítidlům se vyznačují delší životností světelných zdrojů, lepším indexem barevného podání a možným okamžitým startem po výpadku napájení. Při výrobě používáme kvalitní LED komponenty od renomovaných výrobců jako jsou OSRAM, Samsung a Philips.

Standardně jsou vyráběna svítidla pro teplotu okolí 25 °C, na přání je možno vyrobit i pro teplotu vyšší.

Těleso svítidla je vyrobeno z ocelového plechu tl. 0,5 mm a lakované bílou práškovou barvou, reflektor je z materiálu MIRO.


Svítidla jsou určena pro zavěšení. V případě požadavku na přisazenou montáž je nutno přibjednat sadu pro uchycení.

 HI-BAY luminaires are designed for lighting high halls – for new premises as well as a replacement of current discharge and fluorescent lamps. Compared to standard discharge lamps, they have a longer service life, a better color rendering index and immediate start after a power failure is possible. Quality LED components from well-known manufacturers such as OSRAM, Samsung, and Philips are used during the manufacturing process.

Standard luminaires are made for ambient temperatures of 25 °C, it is possible to produce luminaires for higher temperature on request.

The body of the luminaire is made of 0.5mm steel sheet with white powder coating. The reflector is made of MIRO material.


These luminaires are designed for suspending. If you want to use them as surface-mounted, you need to order a mounting kit.

 HI-BAY-Leuchten sind zur Beleuchtung von hohen Hallen geeignet. Diese Leuchten können für neue Räume oder als Ersatz für bestehende Entladungsluchten und Leuchtstofflampen benutzt werden. Im Vergleich zu konventionellen Entladungsluchten haben die Lichtquellen eine längere Lebensdauer, einen besseren Farbwiedergabeindex und Sofortstart ist möglich nach Stromausfall. Bei der Herstellung verwenden wir hochwertige LED Komponenten von renommierten Herstellern wie OSRAM, Samsung und Philips.

Standardleuchten sind für die Umgebungstemperatur von 25 °C bestimmt, auf Wunsch können auch für eine höhere Temperatur hergestellt werden.

Der Grundkörper der Leuchte ist aus Stahlblech Dicke 0,5mm angefertigt und mit weißer Farbe pulverbeschichtet. Der Reflektor ist aus MIRO Material angefertigt.


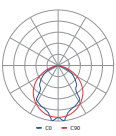
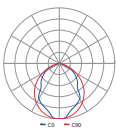
Diese Leuchten sind zum Aufhängen geeignet. Falls Sie sie als Aufsatzleuchten benutzen möchten, ist es nötig, einen Montageset zu bestellen.

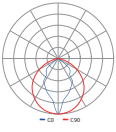
 HI-BAY luminaires type REFLECTEUR sont destinés à l'usage dans les halles avec des plafonds hauts dans les espaces nouveaux ainsi que dans les espaces existants pour remplacer des luminaires avec lampes à décharge et fluorescentes lampes. En comparaison avec les luminaires pour lampes à décharge, ces luminaires ont une durée de vie utile des lampes plus longue, un meilleur indice de rendu des couleurs et ils fonctionnent avec démarrage immédiat si nécessaire. Nous utilisons des LED composants de qualité provenant de fabricants renommés comme OSRAM, Samsung ou Philips.

Les luminaires sont produits pour température ambiante 25 °C par défaut, c'est possible à produire des luminaires pour température plus élevée, si vous souhaitez.

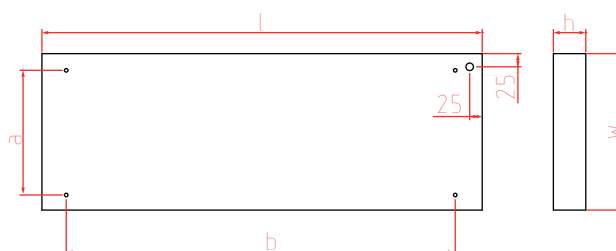
Le corps du luminaire est fabriqué en tôle d'acier de 0,5mm d'épaisseur avec revêtement en poudre blanc. Le réflecteur est fabriqué en matériel type MIRO.


Ces luminaires sont destinés à l'usage en suspension. Si vous souhaitez les utiliser comme plafonniers, il est nécessaire de commander un kit de fixation.

HI-BAY Wide (h < 8 m)		Typ Type	Rozměry Size	Světelný tok Light output	Umístění up. otvorů Position of holes for pendants		Výkon Power	Reflektor Reflector		
					w x l x h	(lm)				a
PMMA		Standard	ZCLED3G2-45L840/REF-PMMA-IP40	245 x 1220 x 60	6905	165	1100	45	MIRO	4,5
			ZCLED3G2-91L840/REF-PMMA-IP40	245 x 1220 x 60	13065	165	1100	91		4,5
			ZCLED3G4-127L840/REF-PMMA-IP40	420 x 1220 x 60	18630	340	1100	127		7
			ZCLED3G4-183L840/REF-PMMA-IP40	420 x 1220 x 60	26130	340	1100	183		7
			ZCLED3G6-214L840/REF-PMMA-IP40	595 x 1220 x 60	31020	515	1100	214		10
			ZCLED3G6-276L840/REF-PMMA-IP40	595 x 1220 x 60	39195	515	1100	276		10
		+ OPAL Difuzor	ZCLED3G2-45L840/REF-OPAL-PMMA-IP40	245 x 1220 x 60	6145	165	1100	45	MIRO	4,5
			ZCLED3G2-91L840/REF-OPAL-PMMA-IP40	245 x 1220 x 60	11625	165	1100	91		4,5
			ZCLED3G4-127L840/REF-OPAL-PMMA-IP40	420 x 1220 x 60	16580	340	1100	127		7
			ZCLED3G4-183L840/REF-OPAL-PMMA-IP40	420 x 1220 x 60	23255	340	1100	183		7
			ZCLED3G6-214L840/REF-OPAL-PMMA-IP40	595 x 1220 x 60	27605	515	1100	214		10
			ZCLED3G6-276L840/REF-OPAL-PMMA-IP40	595 x 1220 x 60	34880	515	1100	276		10

Narrow (h < 16 m)										
PMMA		Standard	ZCLED3G2-45L840/REF-NAR-PMMA-IP40	245 x 1220 x 60	7010	165	1100	45	MIRO	4,5
			ZCLED3G2-91L840/REF-NAR-PMMA-IP40	245 x 1220 x 60	13260	165	1100	91		4,5
			ZCLED3G4-127L840/REF-NAR-PMMA-IP40	420 x 1220 x 60	18910	340	1100	127		7
			ZCLED3G4-183L840/REF-NAR-PMMA-IP40	420 x 1220 x 60	26520	340	1100	183		7
			ZCLED3G6-214L840/REF-NAR-PMMA-IP40	595 x 1220 x 60	31485	515	1100	214		10
			ZCLED3G6-276L840/REF-NAR-PMMA-IP40	595 x 1220 x 60	39780	515	1100	276		10

Držák pro přisazenou montáž – objednává se samostatně.
Holder for ceiling assembly – needs to be ordered separately.



	Závěsné oko M6 - M6 lifting eye Aufhängeöse M6 - Oeillet de suspension M6	Coding
		M6 lifting eye

Doba životnosti: 50 000h L90B50	Lifetime: 50 000h L90B50
Typ zdroje: LED MacAdam 3 step	Source type: LED MacAdam 3 step
Teplota chromatičnosti (K): 3000, 4000, 5700, 6500	CCT (K): 3000, 4000, 5700, 6500
Index podání barev: 80-89, 90-100	CRI: 80-89, 90-100
NZ - nouzové osvětlení: +NZ	NZ - emergency lighting: +NZ
DimDALI - stmívatelné DALI: +DimDALI	DimDALI - DALI dimmable: +DimDALI
Dim1-10V- stmívatelné analogově 1-10V: +Dim1-10V	Dim1-10V- 1-10V dimmable: +Dim1-10V

Uvedené údaje mohou být během platnosti tohoto katalogu bez upozornění změněny. Odchylka světelného toku a příkonu +/- 10% není důvodem k reklamaci.
These data may change without notice during the validity of this catalog. Deviation of light flux and power +/- 10% is not a reason for complaint.